

A graphic of white, wispy smoke or steam rising from the bottom left corner, set against a background of orange and teal gradients.

Folgen Sie uns in eine digitale Zukunft

Wir sind Ihr internationaler Partner für die Digitalisierung
Ihrer Organisation und die Etablierung moderner Arbeitsweisen.

Ihr persönlicher Ansprechpartner: Henning Andreseck | Tel. +49 531 123 129-50 | henning.andreseck@eves.de

Wir sind eves_

eves_ ist ein in der Region etabliertes und international aufgestelltes Software- und Systemhaus, das wertschöpfende und innovative Lösungen in den Bereichen **Dienstleistung**, **Projektmanagement** und **Produkte** bietet.

Ebenso ermöglichen wir unseren Kunden durch unsere Arbeit den **technischen Vorsprung**, der in der heutigen Zeit im Bereich IT Sicherheit benötigt wird.



Bochum



Braunschweig



Pune



Trivandrum



> 100 Mitarbeiter



eves_ information technology AG

Software Entwicklung

Entwicklung maßgeschneiderter Software nach Kundenbedürfnis.

eves_ consulting GmbH

Consulting & Operations

Beratung und Umsetzung von IT- und Organisationskonzepten.

röhrich  partner
ORGANISATIONSBERATUNG

Finanzsoftware

Entwicklung und Vertrieb von Leasingsoftware.

 braundrum_ technologies

24/7 Service und Support Center

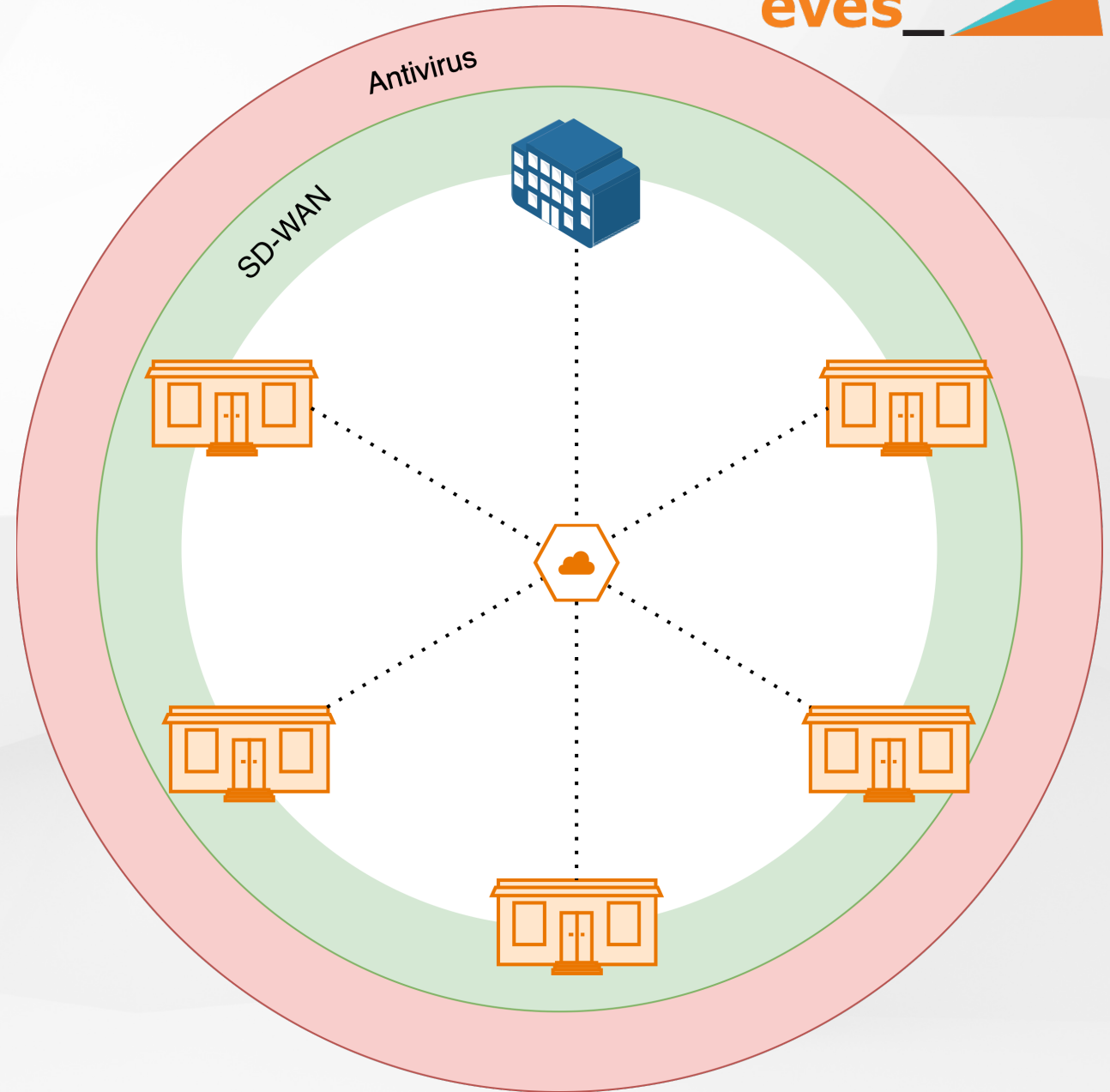
Englischsprachiger Support und Betrieb rund um die Uhr.

eves_  PVT. LTD.

Offshore Entwicklung

Unterstützung der Entwicklungsleistungen der eves_ information technology AG.

SD-WAN as a Service



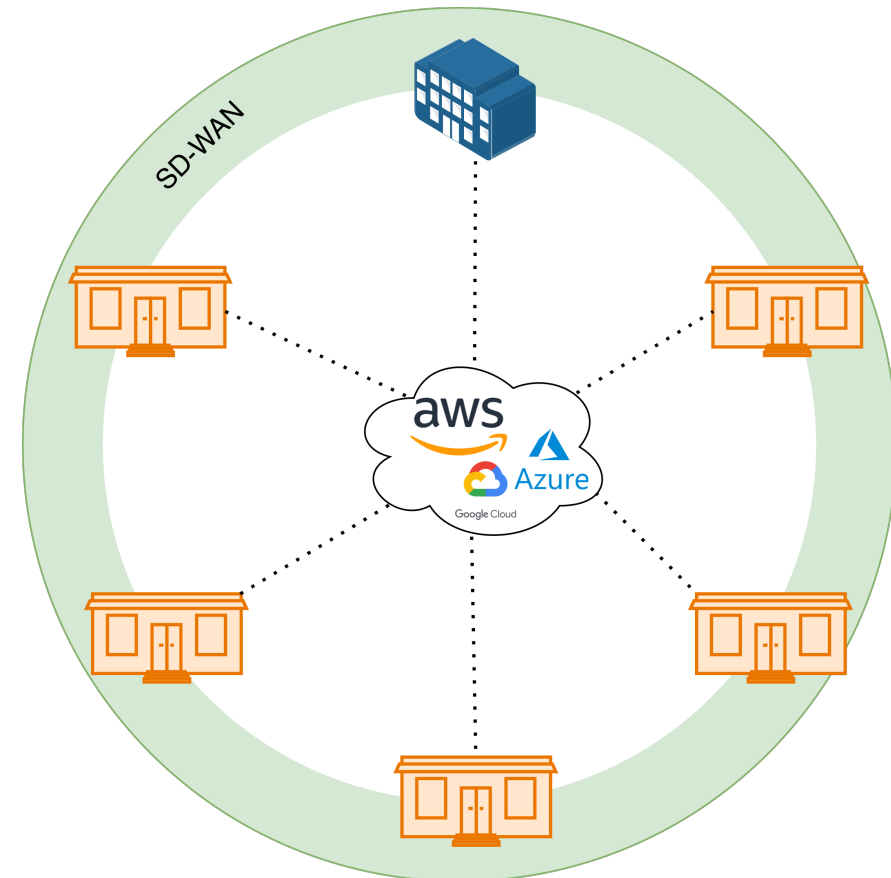
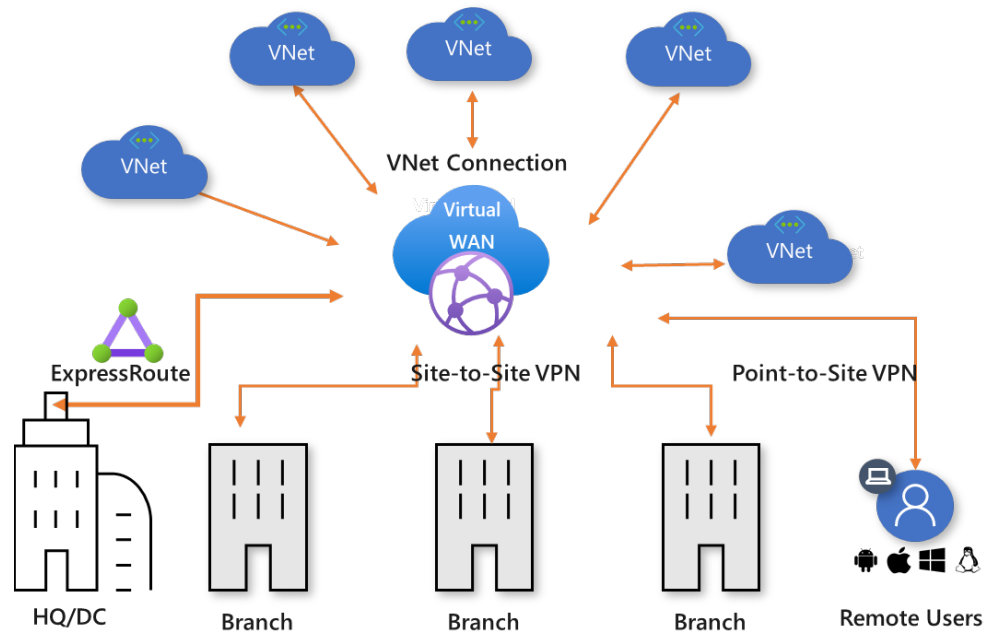
Standortvernetzung

- Vernetzung von Standorten
- Flexible Auswahl von verschiedenen Hardware Versionen
- Sichere Verschlüsselung des Traffics zwischen den Standorten
- Flexibles Routing
- Zentrales VPN Gateway
- Lokaler oder zentraler Internet Breakout



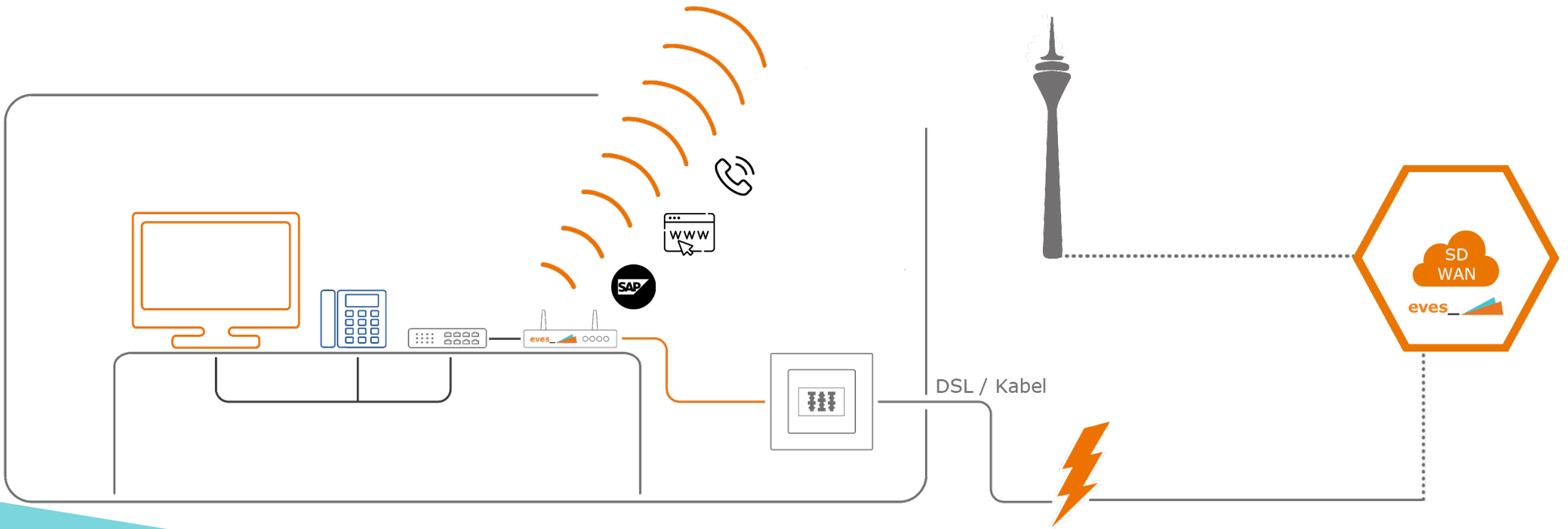
Cloud Connect

- Einbindung von PaaS / IaaS Cloud Diensten in das WAN
- Routing zwischen Standorten und Cloud Gateways
- Sicherer Zugriff auf Cloud Services aus einem gesicherten Netzwerk
- Auf Wunsch Kombination von *Express Route / Direct Connect* und VPN Endpunkten
- Integration von *Virtual WAN* bzw. *Transit Gateway Network Manager*



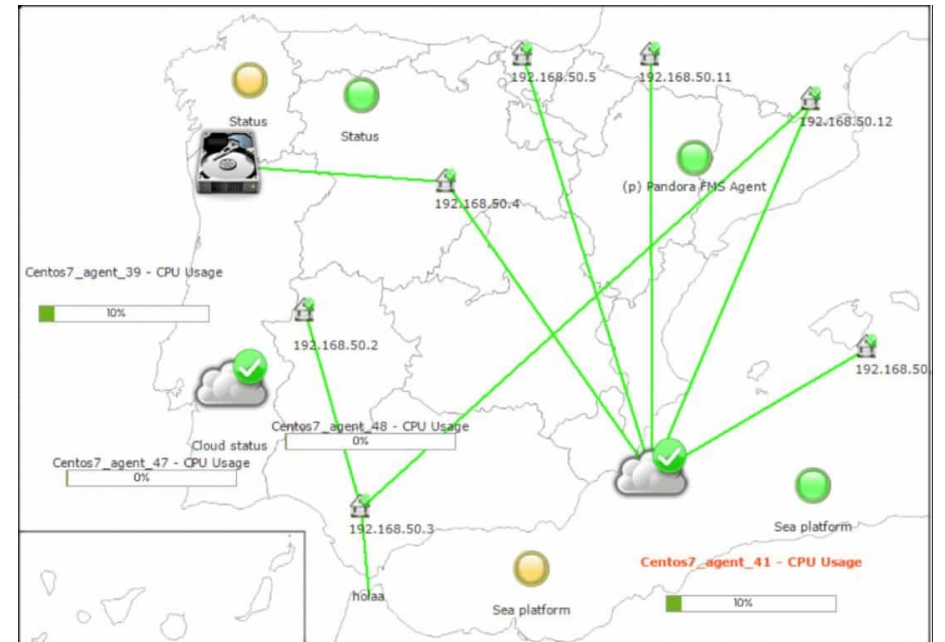
Mobile Backup

- Fallback auf LTE wenn die Festnetzleitung ausfällt
- Automatisches Umschalten
- Bis zu 150 Mbit/s im Backup-Modus
- Unterbrechungsfreie Nutzung von Business Apps, Telefonie und dem Internet



Management

- Monitoring der Erreichbarkeit
- Monitoring der Router & Internetleitungen
- Monatliches Security Reporting
- Zentrale Lizenzverwaltung und Patchmanagement
- Deutscher Support und fixe SLAs
- Kontakt über Telefon oder Ticketsystem / E-Mail



Antivirus Pro

- Antivirus für Windows Clients & Server (ab Windows 10 oder Server 2016)
- Zentrales Cloud Management
- Performant und ressourcenschonend
- Preisgekrönte IKARUS T3.scan.engine integriert
- Microsoft Windows 10 Ready



Einfache Preisstruktur

- Monatliche Abrechnung
- Festpreis pro Standort
- Upgrades sind in der Laufzeit möglich
- Full Managed Service als Option verfügbar

Standortgröße	Betrieb pro Monat/Standort	Wartung und Pflege pro Monat/Standort
<= 10 User	69 €	69 €
<= 25 User	109 €	69 €
<= 50 User	169 €	69 €
<= 100 User (> auf Anfrage)	299 €	69 €

Optional	
LTE-Backup*	einmalig je Standort 159 €
Fullmanaged	30% monatliche Kosten (mind. 250 € je Monat) alternativ 139 € / h Aufwand

Referenzen

Referenzen (Mobile Device Management)



Mit über 4.500 Endgeräten betreibt Dataport eine der größten Soliton DME Installationen in Deutschland.

Wir unterstützen Dataport dabei, die speziellen Anforderungen des öffentlichen Dienstes umzusetzen und neue Full Service Lösungen für seine Kunden und Trägerländer zu etablieren.



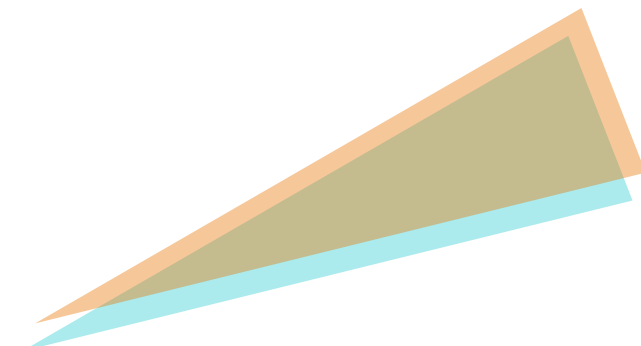
Im Zuge der Digitalisierung wurden Lösungen sowohl für die Einbindung von Smartphones, als auch die Anbindung von Außenstellen an die IT Systeme der Gemeinde gesucht.

Mit Solitons VPN-Alternative G/On stellen wir der Gemeinde eine einfach zu administrierende Lösung bereit, um beispielsweise Kindergärten einen sicheren Zugang zu den IT Ressourcen zu gewähren. Smartphones wurden mittels MDM und Container abgesichert.



M. M. WARBURG & CO
1798

Durch den Einsatz eines MDM Systems, sowie einer Containerlösung auf den mobilen Endgeräten der Mitarbeiter, kann ein hoher Sicherheitsstandard etabliert werden, um alle schützenswerten Daten so sicher wie möglich zu transportieren.



Referenzen (Full Service / Managed Service)



Egal ob ein Container auf privaten und dienstlichen (BYOD & COPE) Endgeräten eingesetzt werden sollte oder eine Mobile Device Management Lösung für Full Managed Devices benötigt wurde, wir konnten immer eine passende Lösung präsentieren.

Als Managed Service Provider stellen wir der SCHOTT AG alle Services selbstständig zur Verfügung, sodass der Aufwand für den Kunden minimal ist.



Als Innovationstreiber im Raum Wolfsburg ist es wichtig, dass die Wolfsburg AG immer auf der Höhe der Zeit ist.

Wir sind als Infrastruktur Dienstleister stets dabei, die Infrastruktur der Wolfsburg AG sowohl sicher als auch auf einem aktuellen Stand zu halten.



Im Laufe der Zeit hat sich die Infrastruktur weiterentwickelt und so steht FAS nun ein redundantes Cluster aus mehreren räumlich getrennten vHosts sowie SANs zur Verfügung.

Die Verwaltung der Clients wurde standardisiert, um den Aufwand für alle Beteiligten zu reduzieren und eine möglichst homogene Umgebung zu erhalten.

Besonders wichtig ist die Anbindung der technischen Außendienstmitarbeiter, die im 24/7 Service für Kunden von FAS unterwegs sind.

Referenzen (Managed Direct Routing)



Im Rahmen der Einführung von flächendeckenden Homeoffice Arbeitsplätzen bei der PLUSS Gruppe wurde die Telefonie auf MS Teams umgestellt.

- Betrieb einer MS Teams Telefonie Umgebung für ca. 50 Standorte des Kunden
- Anbindung diverser SIP Trunks und Provider
- Bereitstellung von virtuellen Fax-Endpunkten für jeden Standort



Als Ablösung der vorhandenen ISDN Anlage für das Callcenter wurde eine flexible und internationale Lösung auf Basis von MS Teams und Miralix gewählt.

- Betrieb einer ACD Lösung auf Basis von Miralix und MS Teams
- Handling von über 1.500 Anrufen pro Tag in diversen Warteschlangen
- Einbindung von Standorten in 4 Ländern
- Bereitstellung der Lösung inkl. SIP Provider und Bestell-Fax System



Um die Kosten gering zu halten aber trotzdem eine einheitliche Telefoninfrastruktur aus dem Homeoffice zu ermöglichen, setzt FAS auf eine All-In-One Teams Telefonie Lösung.

- Bereitstellung von MS Teams Telefonie über einen Shared SBC
- Bereitstellung von 10 Sprachkanälen und einem neuen Teams-Rufnummernblock
- Lieferung der Office 365 Lizenzen
- Management der Umgebung

Vertrieb

Mathias Seifert

mathias.seifert@eves-co.de

+49 531 123 129 57

**Technik /
Geschäftsführung**

Henning Andreseck

henning.andreseck@eves-co.de

+49 531 123 129 37

Wir sind anders. Wir sind



eves_consulting GmbH
Hermann-Blenk-Str. 22a | 38108 Braunschweig
Tel. +49 531 123 129-0 | info@eves.de
eves.de